

**PRÜFER (1114/5),
Den Haag/Berlin und
PRÜFER (1124/5),
München—
Kennziffer: OJ 6/1**

(Besoldungsgruppe A1/2/3). Der Prüfer in Den Haag/Berlin führt Recherchen über (europäische und nationale) Patentanmeldungen im Hinblick auf folgende Tätigkeiten durch: Analyse der Anmeldungen, Bestimmung des Schutzbereichs, Festlegung der Recherchenstrategien, Erfassung aller Aspekte und Ausführungsarten der Erfindung, Durchführung von Recherchen in der ausgewählten Dokumentation, Beurteilung der Neuheit und der erfinderischen Tätigkeit, Auswahl der relevantesten Dokumente und Aufnahme dieser Dokumente in die Recherchenberichte, die an die Prüfungsabteilungen in München weitergeleitet werden.

(Besoldungsgruppe A1/2/3). Der Prüfer in München führt die Sachprüfung europäischer Patentanmeldungen in den ihm zugewiesenen Gebieten der Technik durch. Diese Arbeit wird in Übereinstimmung mit dem Europäischen Patentübereinkommen durchgeführt und umfaßt den Dialog mit dem Anmelder oder dessen Vertreter sowie die Ausarbeitung von Empfehlungen für die aus drei Mitgliedern bestehende Prüfungsabteilung, ob auf die Anmeldung ein Patent erteilt werden soll oder ob sie zurückgewiesen werden soll. Seine Aufgaben umfassen ferner die Prüfung von Einsprüchen gegen europäische Patente.

Voraussetzungen: Abgeschlossenes Hochschulstudium der Ingenieurwissenschaften (vorzugsweise Mechanik, Elektromechanik, Elektrotechnik oder Elektronik), Physik oder Chemie, ausgezeichnete Kenntnisse einer Amtssprache des Amtes und Verständnis der beiden anderen Amtssprachen.

Für die Prüferstellen in München werden Bewerber mit Erfahrung als Patentanwalt oder als Prüfer in einem nationalen Patentamt bevorzugt berücksichtigt.

Über die Mindestanforderungen hinausgehende Sprachkenntnisse sind von Vorteil. Bewerber über 40 Jahre werden nur in Ausnahmefällen berücksichtigt.

**EXAMINERS (1114/5),
The Hague/Berlin and
EXAMINERS (1124/5),
Munich—
Ref.: OJ 6/1**

(Grade A1/2/3). The examiner in The Hague/Berlin carries out search examinations of patent applications (European and national) to analyse them, to determine the scope of the invention, to formulate search strategies, to cover all aspects and embodiments of the invention, to conduct the searches in the selected documentation, to assess the novelty and inventive step, to select the most relevant documents and to incorporate these in the reports transmitted to the Examining Divisions in Munich.

(Grade A1/2/3). The examiner in Munich carries out the substantive examination of European patent applications in the technical fields assigned to him. This work, which is carried out in accordance with the European Patent Convention, comprises communicating with the applicant or his representative and making recommendations to a 3-member Examining Division on whether to grant or refuse the application. The duties also include the examination of oppositions to European patents.

Applicants must have a diploma of completed studies at university level in engineering (preferably mechanical, electromechanical, electrical or electronic), physics or chemistry, excellent knowledge of one of the official languages of the Office and ability to understand the other two.

For examiner posts in Munich, preference will be given to candidates who have had patent experience either as a patent attorney or as an examiner in a national patent office.

Preference will be given to candidates who exceed the minimum language requirements. Candidates over 40 years old will be considered only exceptionally.

**EXAMINATEURS (1114/5),
à La Haye/Berlin et
EXAMINATEURS (1124/5),
à Munich—
Réf.: OJ 6/1**

(Grade A1/2/3). L'examinateur de La Haye/Berlin effectue les examens de recherche concernant les demandes de brevets (européens et nationaux); il est chargé d'analyser celles-ci, de déterminer la portée de l'invention, de définir des axes de recherche, d'étudier tous les aspects et toutes les réalisations de l'invention, de conduire les recherches dans la documentation qui a été sélectionnée, d'apprécier la nouveauté et l'activité inventive, de sélectionner les documents les plus pertinents en les intégrant aux rapports transmis aux divisions d'examen à Munich.

(Grade A1/2/3). L'examinateur de Munich effectue l'examen quant au fond des demandes de brevet européen dans les domaines techniques qui lui ont été affectés. Ces tâches, qu'il exécute conformément aux dispositions de la Convention sur le brevet européen, comprennent également les prises de contact avec le demandeur ou son mandataire et la formulation de recommandations à une division d'examen composée de trois membres, quant à l'admission ou au rejet de la demande. L'examen d'oppositions aux brevets européens entre également dans ses attributions.

Les candidats doivent être titulaires d'un diplôme d'ingénieur (de préférence de mécanique, d'électromécanique, d'électrotechnique, d'électronique, de physique ou de chimie). Ils doivent posséder une excellente connaissance d'une des langues officielles de l'Office et l'aptitude à comprendre les deux autres.

Pour les postes d'examinateur à Munich, la préférence sera donnée aux candidats ayant acquis une expérience en matière de brevets pour avoir travaillé comme conseil en brevets ou comme examinateur dans un office de brevets national.

La préférence sera donnée aux candidats dont les connaissances linguistiques vont au-delà des qualifications minimales. Les candidats âgés de plus de quarante ans ne seront retenus que dans des cas exceptionnels.

Ihre Informationsquelle über europäische Schutzrechte

Auszüge aus den Europäischen Patentanmeldungen

Diese Zeitschrift erscheint wöchentlich in 3 Teilausgaben. Sie enthält Auszüge aller europäischen Patentanmeldungen. Neben den bibliographischen Angaben (Titel in drei Sprachen) werden die **Zusammenfassung** (in der Sprache der Anmeldung) und die **wichtigste Zeichnung** veröffentlicht.

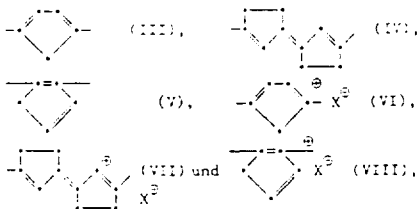
Auszüge aus den Europäischen Patentschriften

Erscheint ebenfalls wöchentlich und enthält Auszüge aller veröffentlichten Patentschriften. Die Auszüge geben alle bibliographischen Daten, den **wichtigsten Patentanspruch** (in deutscher Sprache) und die **wichtigste Zeichnung** wieder.

Sie sehen auf den ersten Blick, was sich auf Ihrem technischen Gebiet abspielt!

- ④ Dehydriertes Polycyclopentadien
Dehydrogenated polycyclopentadiene
Polycyclopentadiène déshydrogéné
- ⑤ CIBA-GEIGY AG, Klybeckstrasse 141, CH-4002 Basel, CH

⑤ Dehydriertes, in organischen Lösungsmitteln unlösliches Polycyclopentadien mit einer spezifischen Leitfähigkeit von mindestens 10^{-10} S/cm, enthaltend im wesentlichen die wiederkehrenden Struktureinheiten der Formeln III oder VIII, worin X für ein von Jod, einem Metall- oder Metalloidpentahalogenid abgeleitetes Anion steht, wird durch Behandeln von Polycyclopentadien mit Jod, einem Metall- oder Metalloidpentahalogenid erhalten und kann als elektrisch leitfähiger Werkstoff zur Herstellung von beispielsweise Leitern, Elektroden, Batterien oder Halbleiterbauteilen verwendet werden.



Überzeugen Sie sich selbst, und fordern Sie Ihr kostenloses Probeheft an!

The information source for European patent matters

Extracts from European Patent Applications

Appears weekly in three sections. It contains extracts from all published European patent applications. The extracts include the full bibliography (title in three languages), the **abstract** (in application language) and the **main drawing**.

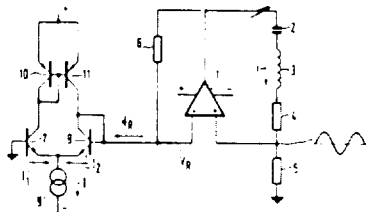
Extracts from European Patent Specifications

Also appears weekly and contains extracts from all granted European patents. The extracts include all bibliographical details, the **main patent claim** (in German) and the **essential drawing**.

Find out at a glance about the latest technical innovations in your field!

- ④ **Oszillatorschaltung** Oscillator circuit
Circuit oscillateur
- ⑤ N.V. Philips' Gloeilampfabrieken, Groenewoudseweg 1, NL-5621 BA Eindhoven, NL
- ⑥ Minczeles, Roger, et al. INTERNATIONAAL OCTROOIBUREAU B.V. Prof. Holstlaan 6, NL-5656 AA Eindhoven, NL

⑤ An oscillator circuit comprising a differential amplifier (1) as well as a negative feedback network (6-11) and a positive feedback network (2-5) which are connected to the amplifier. One of these networks determines the frequency of the generated oscillation. For obtaining a constant amplitude for the oscillation the negative feedback network comprises a current limiter (7-11) active as a controllable one-port network which is connected between the negative feedback input of the differential amplifier and a fixed potential.



Send for a free inspection copy and see for yourself!

Votre source d'informations sur les droits de propriété industrielle européens.

Extraits de demandes de brevet européen

C'est une publication hebdomadaire en trois sections, contenant des extraits de tous les demandes de brevet européennes publiées. Les extraits renferment la bibliographie complète (y compris le titre en trois langues), l'**abrégé** (dans la langue de la demande de brevet) et le **dessin le plus important**.

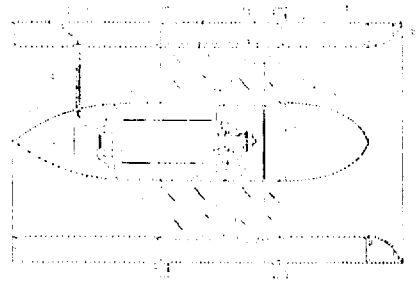
Extraits des fascicules imprimés de brevet européen

Cette publication paraît hebdomadaire également. Elle contient des extraits de tous les brevets délivrés européens. Les extraits fournissent tous les détails bibliographiques. **la revendication principale** (en allemand), ainsi que **le dessin essentiel**.

Vous voyez tout de suite les dernières inventions techniques dans votre domaine!

- ④ **Propellergebläse mit Leitmantel**
Helicoidal fan with a guiding envelope
Ventilateur hélicoïde à gaine de guidage

⑤ Le ventilateur comporte une gaine tubulaire (10) de guidage de flux d'air munie d'aubes (22) de redressement d'écoulement portant un ensemble central constitué d'un moteur électrique muni d'un carénage aérodynamique et d'une hélice (32) fixée sur l'arbre (30) du moteur et placée à l'avant des aubes. La gaine (10) est constituée d'une enveloppe externe (14) et d'une enveloppe interne (12) solidaire, séparées par un matériau d'insonorisation (16). L'enveloppe interne porte au droit des bouts de pale de l'hélice, un segment cylindrique (34) en matériau synthétique, tel que du polytétrafluorethylène, rapporté et usiné.



Réclamez un exemplaire gratuit et jugez vous-même!

RÜCKANTWORT / REPLY CARD / CARTE RÉPONSE

Mit Ihren Wünschen und Ihrer Adresse im Fensterkuvert an.
Mark the boxes as applicable, fill in your address and send off in a window envelope.
Marquez la case qui vous intéresse, indiquez votre adresse et retournez dans une enveloppe à fenêtre à:

- Ja, senden Sie mir ein kostenloses Probeheft der Zeitschrift „Auszüge aus den Europäischen Patentanmeldungen“
Please send me a free inspection copy of the publication „Extracts from European Patent Applications“
Prière de m'envoyer un numéro échantillon gratuit de la publication „Extraits de demandes de brevet européen“
- Ja, senden Sie mir ein kostenloses Probeheft der Zeitschrift „Auszüge aus den Europäischen Patentschriften“
Please send me a free inspection copy of the publication „Extracts from European Patent Specifications“
Prière de m'envoyer un numéro échantillon gratuit de la publication „Extraits des fascicules imprimés de brevet européen“
- Bitte informieren Sie mich über das WILA-Gesamtangebot. Please send me a list of WILA publications. Veuillez m'informer sur l'ensemble des publications WILA.

ABSENDER · SENDER · EXPÉDITEUR
Bitte genaue Adresse · Please your correct address · L'adresse correcte s'il vous plaît

Wila
Verlag für Wirtschaftswerbung
Wilhelm Lampl KG
Landsberger Straße 191a
D - 8000 München 21

**IMPORTANT CABINET DE BREVETS
A PARIS**

*Cherche pour renforcer son équipe
un Chimiste diplômé du C.E.I.P.I. ayant,
de préférence, de bonnes connaissances
en biotechnologie
et quelques années d'expérience*

Envoyer candidature à :
M. J.M. BERNARD
68, rue Caumartin, 75009 PARIS

4-partner firm of U.K. European Patent Attorneys with substantial clients in France (subsidiaries of U.K. companies) is interested in discussing co-operation with French Patent Agent firm (Paris area), with view, possibly, to eventual financial connection.

Please reply to Box No 521-688/1.